

fig 2.2

BAMBINI
3.869.088



STUDENTI
7.266.247



STUDENTI
UNIVERSITARI
1.751.192



DISOCCUPATI
E NEET
5.000.000



POPOLAZIONE ITALIANA
59.433.744

LAVORATORI
23.000.000



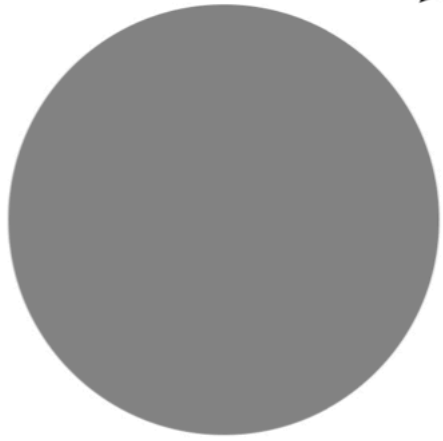
PENSIONATI
16.668.585



fig 2.3

LAVORATORI ITALIANI
22.967.000

LAVORATORI DIPENDENTI
17.240.000



LAVORATORI
INDIPENDENTI
5.727.000



OCCUPATI (istat)

1971: 18,18% agricoltura, 28,71% industria, 9,63% costruzioni, 43,46% servizi

2011: 3,7% agricoltura, 20,42% industria, 8,04% costruzioni, 67,83% servizi

fig. 1.5 **Il peso dei servizi connessi all'industria**
Occupati nei servizi connessi all'industria in % degli occupati nell'economia

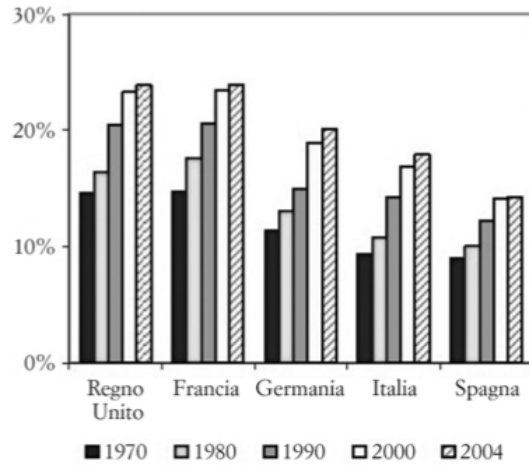


fig. 1.6 **Il peso degli Altri servizi (a)**
Occupati negli Altri servizi in % degli occupati nell'economia

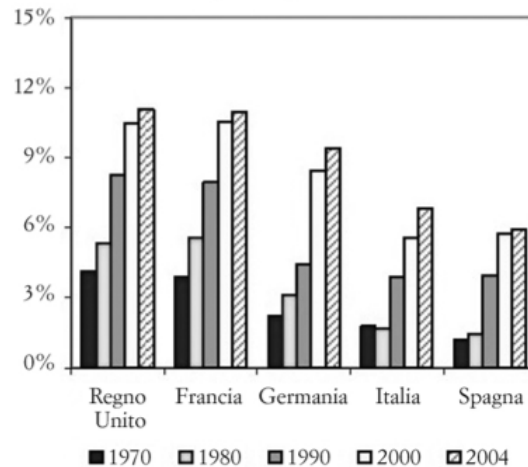


fig. 1.7 **Italia: occupati nei servizi per soddisfare la domanda finale di beni manufatti**
(in % occupati totali per soddisfare la domanda finale di manufatti)

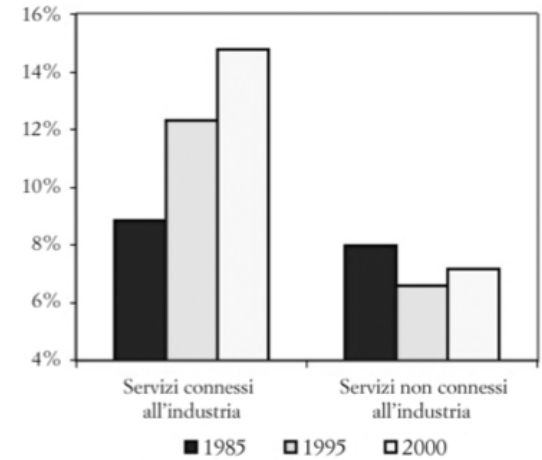
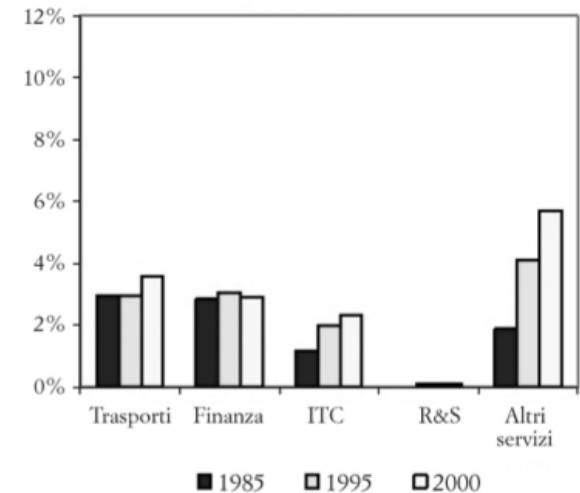


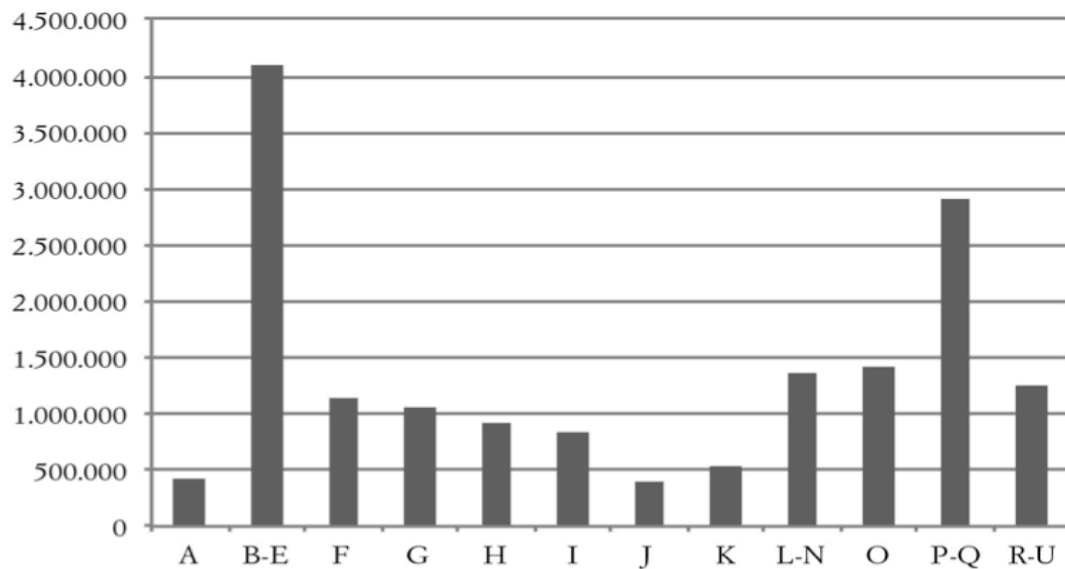
fig. 1.8 **Italia: occupati nei servizi connessi all'industria per soddisfare la domanda finale di beni manufatti**
(in % occupati totali per soddisfare la domanda finale di manufatti)



PIL (da ministero affari esteri)

1971: 8,39% agricoltura, 29,44% industria, 8,85% costruzioni, 53,35% servizi

2011: 2% agricoltura, 18,6% industria, il 6% costruzioni, 73,4% servizi



DIPENDENTI

3.200.000 pubblico

14.000.000 privato

(ragioneria generale dello Stato, 2010)

11.304.118 privato escluso no profit

53% operai

37% impiegati

(calcolo da Istat, 2011)

9.596.000 uomini e 7.645.000 donne

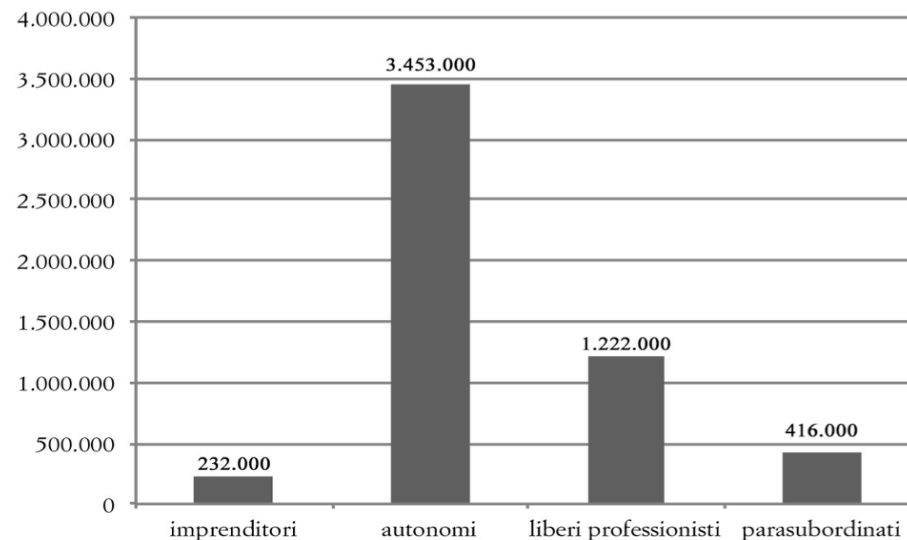
1.952.000 stranieri (11,32%), di cui 1.079.000 uomini e 873.000 donne.

INDIPENDENTI

PARASUBORDINATI ~1.700.000 (rcs 2012)

MAGGIORANZA in agricoltura, riparazioni beni, servizi professionali, servizi immobiliari;

NUMEROSI nel commercio, trasporti, piccola industria, costruzioni)



...e con la crisi?

(istat 2015)

DISOCCUPAZIONE

da 6,7% nel 2008 a **12,8%** nel 2014

+ Inattivi : da 15,6% a **22,9%**

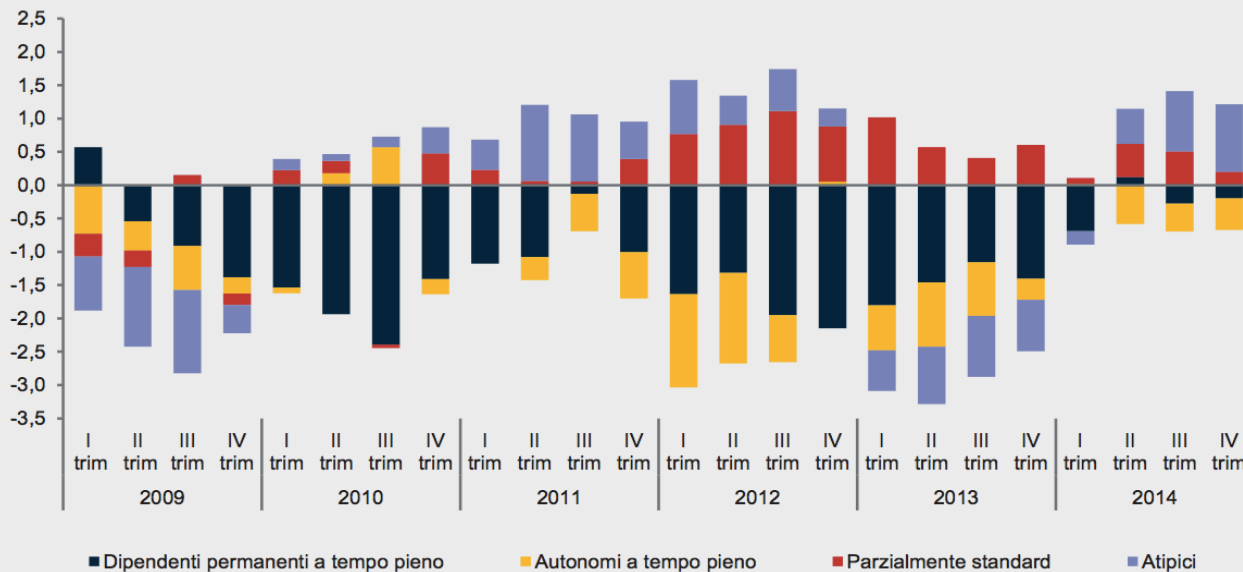
Lavoratori stranieri: da 8,5% a 16,9%
da 14% a 26%

PART-TIME:

+23,7% da 2008 a 2015

18,4% occupati (da 14%)

63% involontario (da 40%)



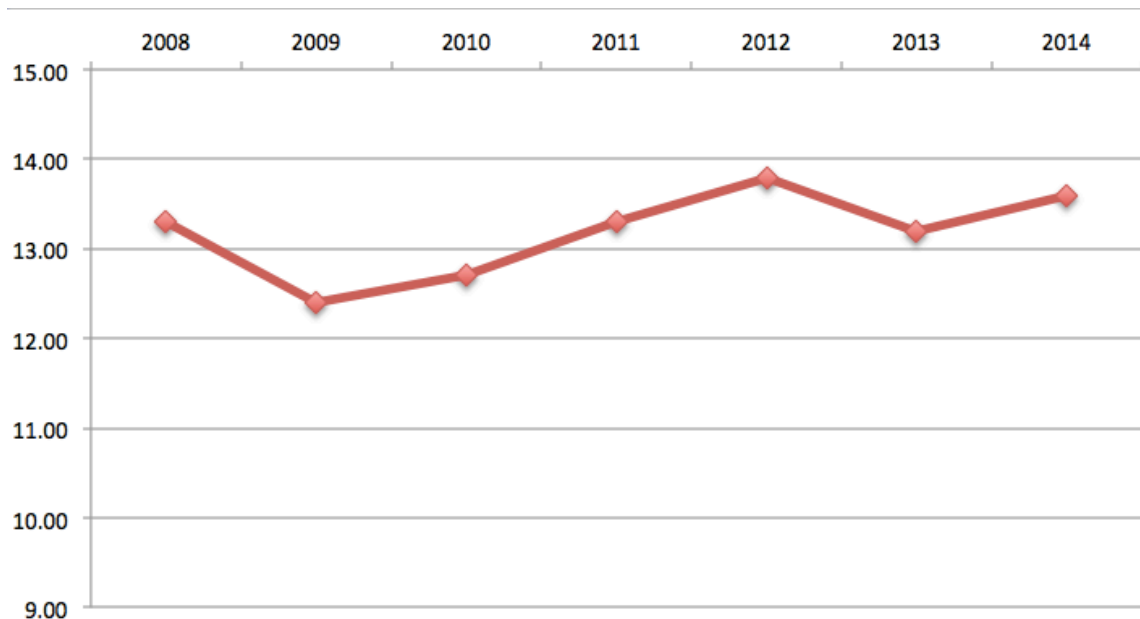
INDIPENDENTE:

-480.000, **-8%**

da 25,5% a 24% occupati

a TERMINE:

da 13,3% a 13,6%



...e con il jobs act?

+135 mila Tempo Indeterminato, +0,9%

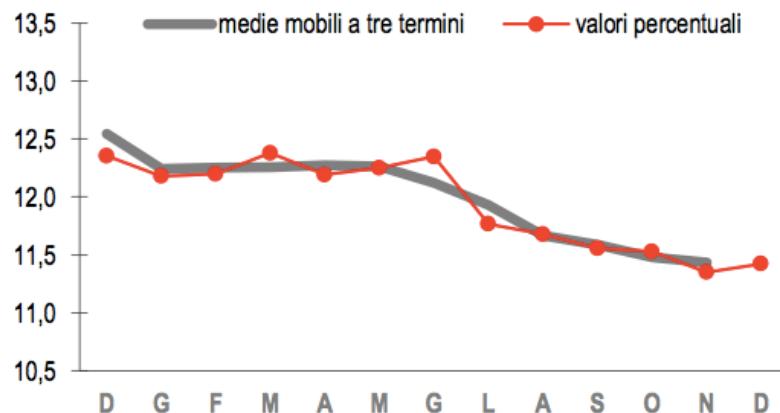
+109 mila a Termine, +4,9%
14,2% degli occupati

INPS: +67% valore dei Voucher venduti da Gennaio a Novembre 2015 rispetto a stesso periodo del 2014

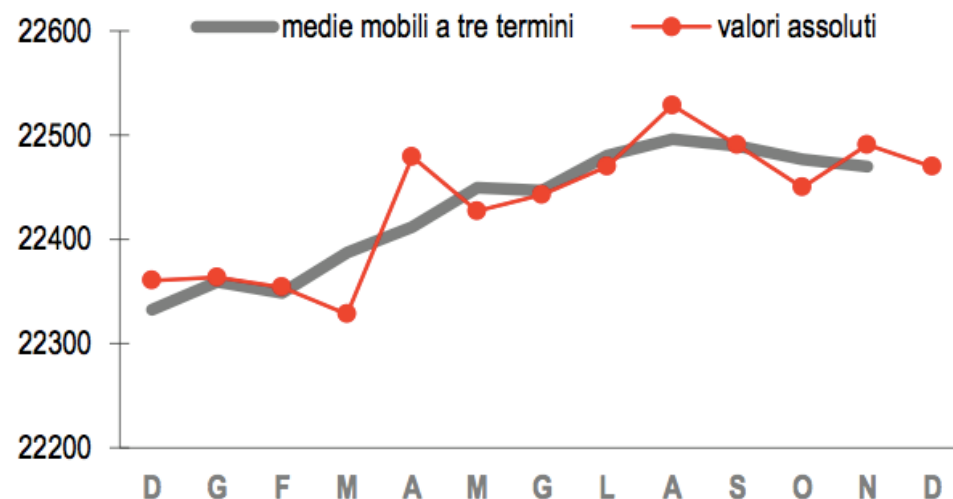
Decontribuzione: 12 mld €

104.000 lavoratori gratuiti

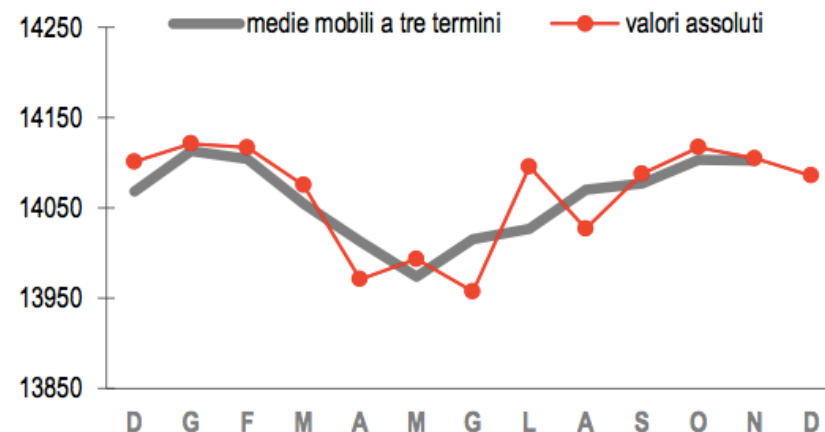
TASSO DI DISOCCUPAZIONE. Dicembre 2014 - dicembre 2015, dati destagionalizzati, valori percentuali



OCCUPATI. Dicembre 2014 - dicembre 2015, dati destagionalizzati, valori assoluti in migliaia di unità



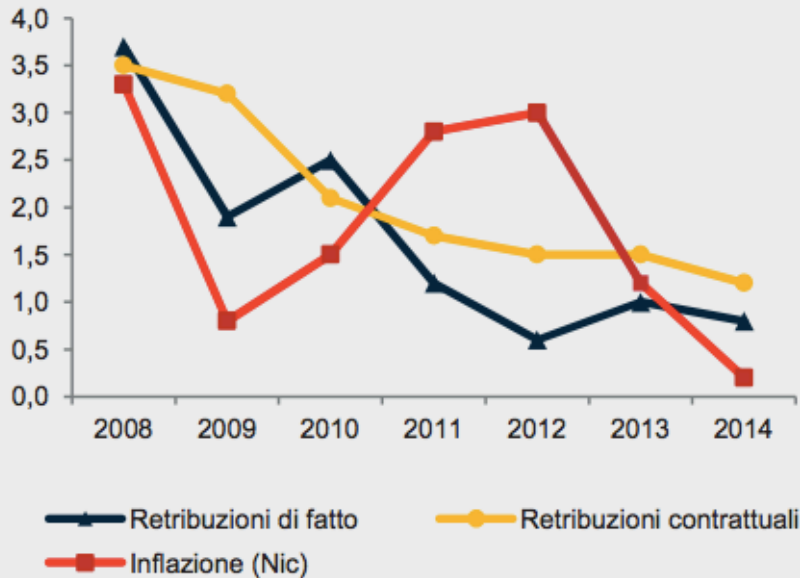
INATTIVI 15-64 ANNI. Dicembre 2014 - dicembre 2015, dati destagionalizzati, valori assoluti in migliaia di unità



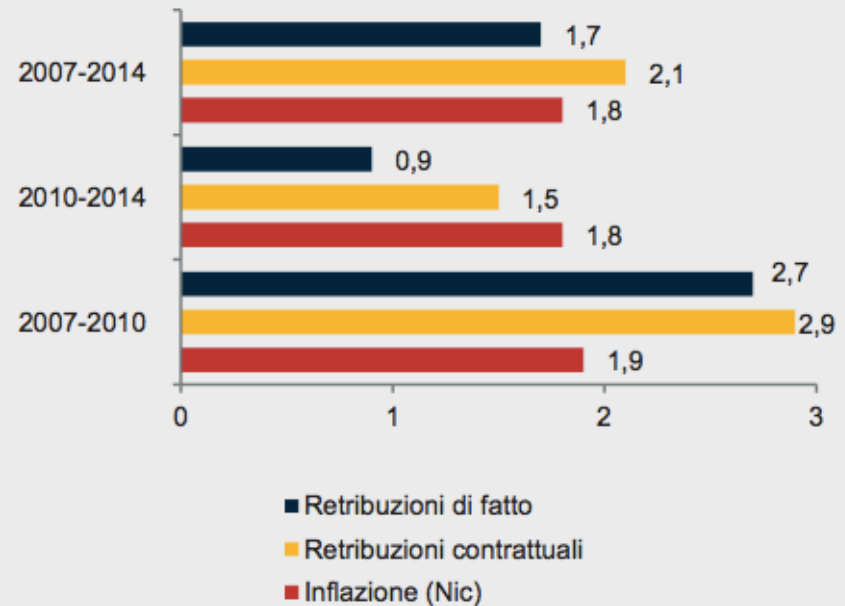
Le retribuzioni

Figura 4.3 Retribuzioni contrattuali per dipendente, retribuzioni di fatto per Ula e inflazione - Anni 2007-2014 (variazioni percentuali annue e variazioni percentuali medie annue)

Variazioni percentuali annue



Variazioni percentuali medie annue



Retribuzioni di fatto per SETTORE, 2007-2014

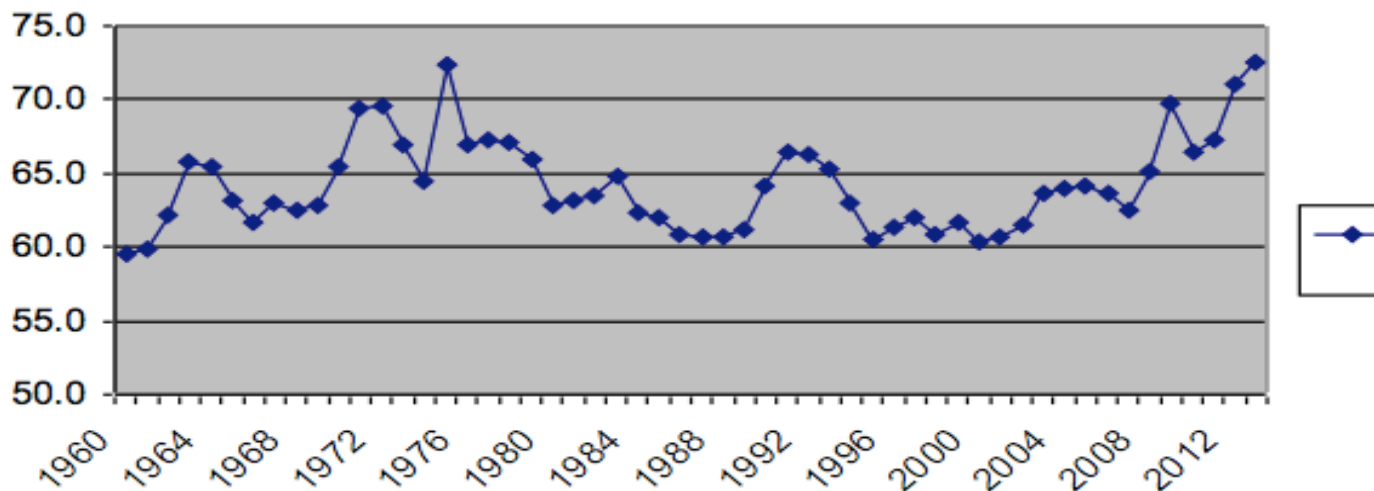
+8,4% industria (+2,9 da 2010)

-1,5% agricoltura

-4,2% servizi (-6,3 in quelli pubblici!)

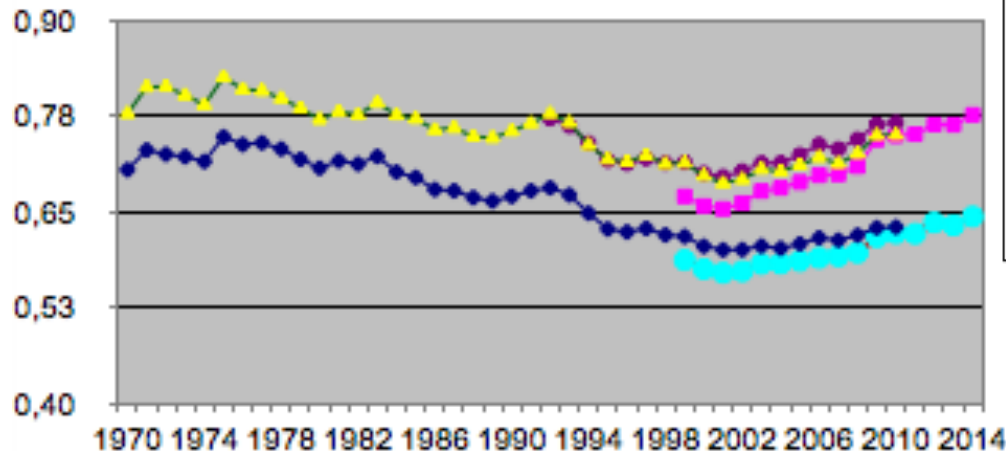
*il fenomeno è verosimilmente determinato, in un periodo caratterizzato dalla compressione degli elementi retributivi stabiliti a livello aziendale (straordinari e premi) maggiormente sensibili all'andamento del ciclo, dagli effetti "espansivi" che originano dalla **ricomposizione della manodopera** tra settori, qualifiche e posizioni lavorative **a sfavore delle realtà caratterizzate da retribuzioni meno elevate***

Quota del lavoro nel settore manifatturiero 1960-2013



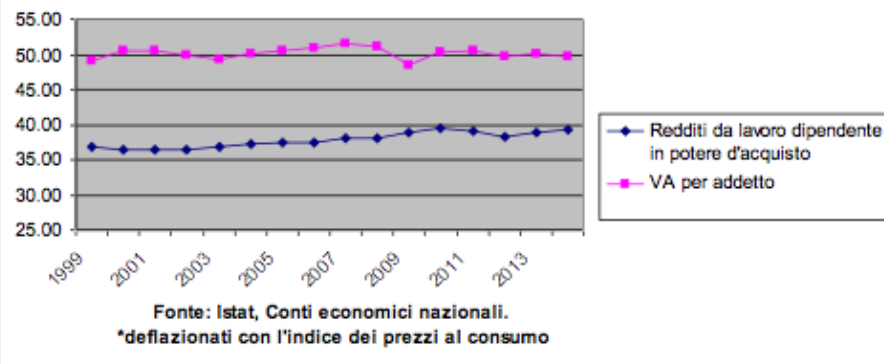
Fonte: Ameco (eurostat)

Quota salari nel settore privato. 2070-2014



Elaborazione dati ISTAT: conti economici nazionali.
*dati nuova serie dei conti 2014

Valore aggiunto a prezzi 2010 e redditi da lavoro* per ULA. Settore privato netto immobiliare



Fonte: Istat, Conti economici nazionali.
*deflazionati con l'indice dei prezzi al consumo